

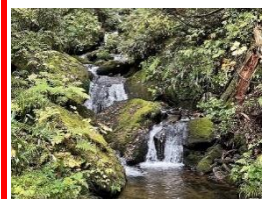
心惹かれた自然



季節外れのミツガシワ



アケボノソウの花と実



沢の小さな滝たち



尾瀬橋付近のモミジ



三条ノ滝へのルートにあったハート形の石



艶々のアカハライモリ

木道工事箇所



六兵衛堀付近

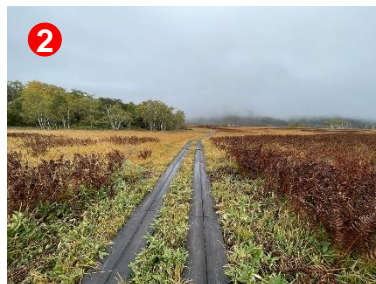


見晴公衆トイレ付近

※尾瀬のトイレは
100円のチップ制となっています。
(一部有料トイレを除く)



① 逆さ燧ビュースポットでは池塘に草紅葉の浮島が映えます。



② ヨッピー吊橋分岐から竜宮十字路はヤマドリゼンマイが見事です。



③ 温泉小屋手前のミズナラ巨木にはツタウルシが色付いています。



④ 滝道へのウェルカムゲート(二つの巨木が門のような)この先から木道が無くなり古道です。



⑤ 平滑ノ滝は、昨夜からの雨で川幅いっぱい水量でした。



⑥ 水量が多く迫力がありました。紅葉の見ごろはもう少しです。

尾瀬 情報

尾瀬ヶ原版

2022. 10. 05

平滑ノ滝を通り
三条ノ滝を経て
尾瀬の水は日本海へ

【今日の尾瀬ヶ原】

天気:曇りのち雨

最高気温:10.5℃

最低気温:7.5℃

日の出:05:33

日の入:17:29