

## 入山時のお願いと注意

○朝夕は寒暖差がありますので防寒着等、装備してお越してください。

○尾瀬ヶ原は標高1400mの高地です。天候が変わりやすいため雨具も忘れずに。

○花を摘んだり落ち葉を拾うことや昆虫などを採取することは法令で禁止されています。

※尾瀬のトイレは100円のチップ制となっています。(一部有料トイレを除く)



# 尾瀬報

尾瀬ヶ原版

2022. 09. 13

秋空のもと  
静かな尾瀬を  
お楽しみください

## 尾瀬ヶ原で見られる動植物



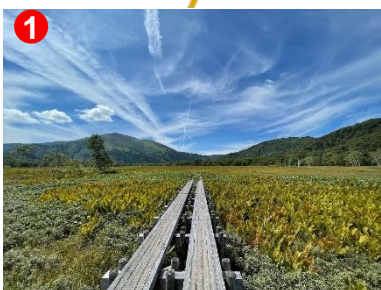
ミヤマアキノ  
キリンソウ



イワショウブ  
の実



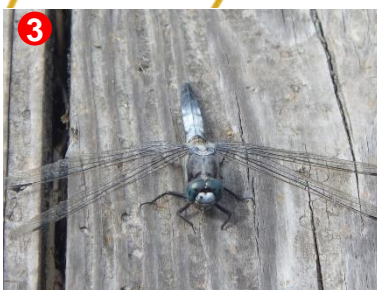
キアゲハの  
幼虫



1 上ノ大堀川橋からはヤマドリゼンマイの紅葉が楽しめます。



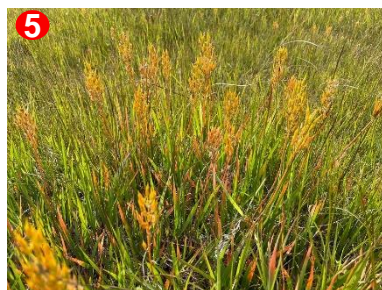
2 ニッコウキスゲが種になっています。



3 シオカラトンボ、老熟したオスは黒い体が灰色の粉で覆われています。



4 ナナカマドの実が色づいています。



5 キンコウカやヤマウルシなどの紅葉が見られます。



6 刈払い作業により、歩行しやすくなっています。

【今日の尾瀬ヶ原】  
天気：晴れ  
最高気温：26.4℃  
最低気温：9.6℃  
日の出：5時21分  
日の入：17時51分