

ご注意ください!

燧裏林道の登山道では、様々なキノコが多く見られるようになってきました。以下のことにご注意ください。

①尾瀬では動物を捕まえたり、植物を採取することは法律で禁止されています。***落ち葉・石・枝なども含まれます。**

②触るだけで皮膚炎を起こす**毒キノコ**もありますのでうかつに触らないようご注意ください。



※尾瀬のトイレは100円のチップ制となります(一部有料トイレを除く)。

尾瀬 情報

燧裏林道版

2022. 9. 5

燧裏林道の各湿原では草紅葉、林内ではオオカメノキなどが紅葉し始めております。しかし、どちらも見頃はまだ先です。

登山道で出会った植物

—燧裏林道にて出会った花と実—



【オオカメノキの実】



【オクトリカブト】



【ナナカマドの紅葉】



【サラシナショウマ】



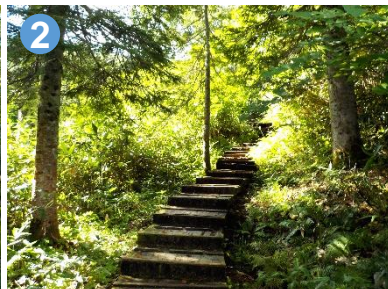
【オニシオガマ】



【ナンブアザミ】



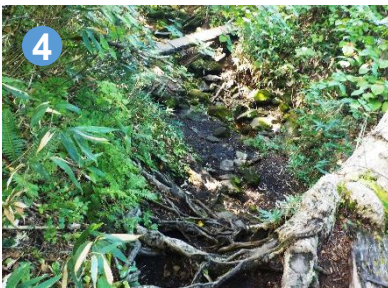
御池田代にはシカ対策のカーテンがあります。通過後はしっかり閉めましょう。



上田代に行くまでの林内はやや急勾配の登りが続きます。焦らずゆっくり登りましょう。



上田代をはじめ、各湿原では草紅葉が始まりつつあります。しかし、見頃はまだ先です。



木の根が張りだしており、段差があつて足場が悪いので気をつけて歩きましょう。



燧裏林道では大きな巨木がたくさんあります。長い年月をかけて育った木々の迫力を感じます。



段吉新道では狭い橋が幾つもあります。道を譲り合いながら、慎重に歩きましょう。