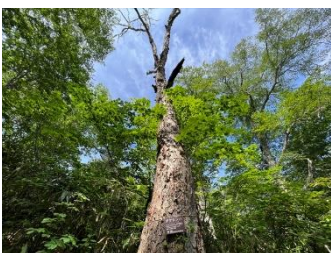


# 燧裏林道の巨木

## 【ダケカンバ】



ダケカンバの巨木がたくさんありました。青空に向かって背伸びをしている様です。

## 【ダケカンバ】



同じダケカンバでも不思議な形をしています。雪深い環境の影響を受けています。

## 【クロベ】



木肌は赤みを帯びてツヤツヤしていて滑らかです。ネズコとも呼ばれています。

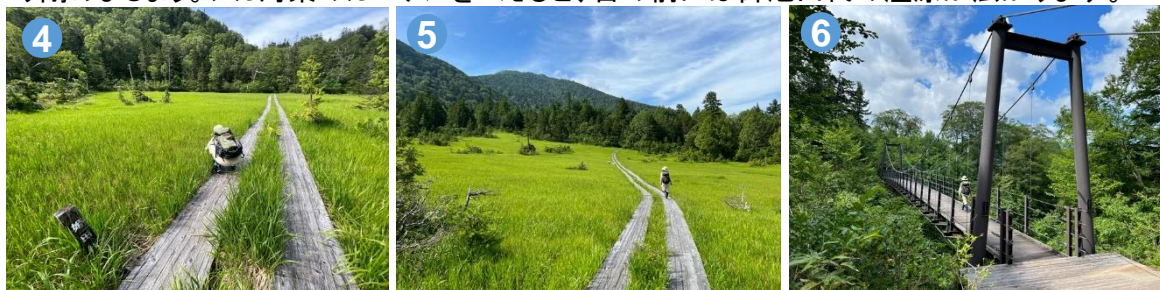
## 【トウヒ】



巨大な岩を取り込むように根が這っていました。木の生命力を感じます。



御池登山口は、御池駐車場の一番奥にあります。少し進むと左に燧ヶ岳への道を分け、真っすぐ進むと燧裏林道に入ります。入り口にはシカ対策のカーテンがありますので、通行後はしっかり閉めましょう。シカ対策のカーテンをこえると、目の前には御池田代の湿原が広がります。



しばらく行くと姫田代の小湿原 燧裏林道最大の湿原、上(う)シボ沢にかかる吊り橋の裏燧(わ)田代では燧ヶ岳を望めます。橋です。

# 尾瀬 情報

## 燧裏林道版

2022. 8. 8

林内ではダケカンバやブナの巨木が見られ、御池田代、姫田代、上田代、横田代、ノメリ田代、天神田代など、多くの湿原を楽しめます。

## 【今日の尾瀬沼】

天気：晴れ  
最高気温：27.5℃  
最低気温：16.5℃  
日の出：4時53分  
日の入：18時43分