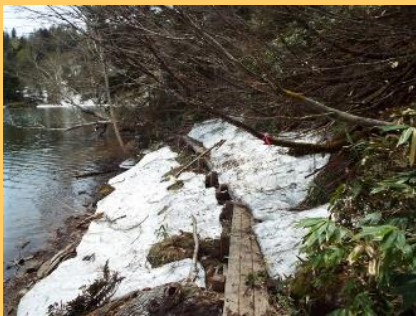


ご注意ください 「尾瀬沼南岸の残雪状況」

尾瀬沼南岸には多くの残雪や倒木があり、通行する際には十分な注意が必要となります。

A 滑落にご注意ください。

南岸のルートは、傾斜地を横断する箇所が多数あります。日陰や傾斜の向きによっては、多くの残雪が張り付いているため慎重に通行して下さい。



B 障害物にご注意ください。

登山道には、倒木などの障害物が随所に見られます。足元はもちろんのことですが、頭上にも十分な注意を払っての通行をお願いします。



残雪期のナデッ窪は雪崩などの危険があるため、通行は控えてください。
尾瀬沼地区運営協議会

沼尻休憩所及び沼尻トイレは現在、利用できません。



※尾瀬のトイレは100円のチップ制となります(一部有料トイレを除く)。



浅湖湿原ではワタスゲがようやく咲きはじめました。綿毛をつける日が楽しみです



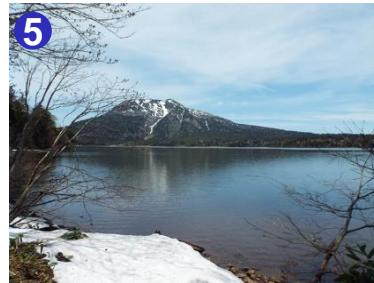
木道脇にひっそりとショウジョウバカマが咲いていました。



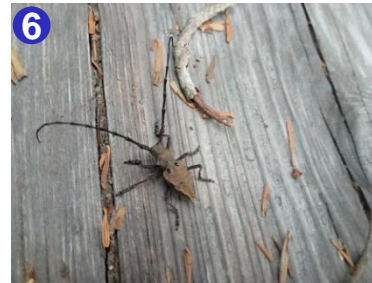
沼尻のミズバショウは、これから最盛期を迎えます。



優しいピンク色のイワナシが咲いていました。鐘形の花が特徴的です。



尾瀬沼南岸から燧ヶ岳を望むと、また一味違う景色を眺めることができます。



木道の上を2~3cmほどのコブヤハズカミキリが歩いていました。昆虫たちも活動が活発になっています。

尾瀬情報

尾瀬沼版

2022. 6. 1

尾瀬沼周辺は少しずつ新しい花が咲き始めてます。南岸はまだまだ残雪が多いため、通行するには注意が必要です。

【今日の尾瀬沼】

天気：晴れ
最高気温：15.8℃
最低気温：4.0℃
日の出：4時24分
日の入：18時56分