

夏の
Summer

おぜんまビンゴ



ひうちがたけ



ビジターセンター



木や花のにおい



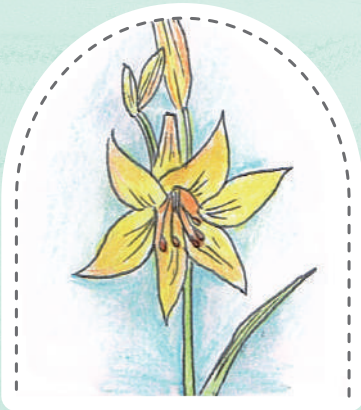
平野家のお墓



うれしかったこと
感動したこと



動物のうんち



ニッコウキスゲ



とり



むし

おぜぬまビンゴに出てくる動植物、
ポイントを一部ご紹介します。
尾瀬学習のふり返しにお使いください。



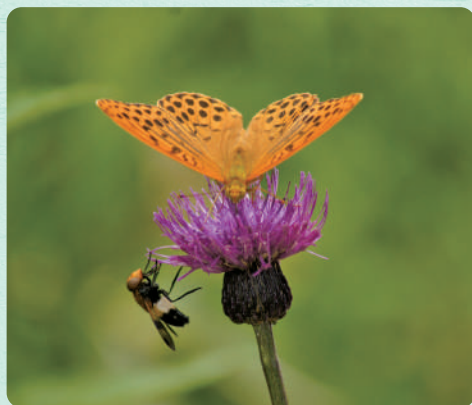
ひうちがたけ（燧ヶ岳）

東北以北で最も高い山です。過去に何度もふん火したことがある火山で、ふん火によって周辺の川をせき止めたことで、尾瀬ヶ原や尾瀬沼などが生まれました。



ニッコウキスゲ

ニッコウキスゲは「1日花」とも言われ、毎朝一輪咲いては夕方にはしぼんでしまいます。近年はニホンジカに食べられるなどして、数が減っていることが問題となっています。



むし

夏になるとチョウやハナバチなど、たくさんの虫たちが元気に活動しはじめます。花のみつを集めながら、いっしょに花粉を運んでくれる大切な存在です。

たくさんのお花を楽しめるのは、こうした虫たちのおかげです。



平野家のお墓

大江湿原には、尾瀬を守るためにさまざまな活動をされた人たちのお墓や記念碑があります。

尾瀬を守るための活動を行い、その結果尾瀬は「日本の自然保護運動発祥の地」と言われるようになりました。私たちも先人たちが残した美しい尾瀬をこれからも守っていきましょう。



とり

森や湿原、水辺などの環境ごとに色々な鳥が生活しています。また、尾瀬沼や尾瀬ヶ原は、特に水鳥の生息地として大切な場所として「ラムサール条約」に登録されています。

尾瀬の自然のすばらしさは、世界にみとめられているのです。

体験

尾瀬のにおいはどうでしたか？

森の木々、小さなお花、雨上がりなど、たくさんのおいに出会えたのではないのでしょうか。「おい」は、自然をより楽しくさせるものです。