

春の  
Spring

# おぜんまピンゴ



ひうちがたけ



ビジターセンター



木や花のにおい



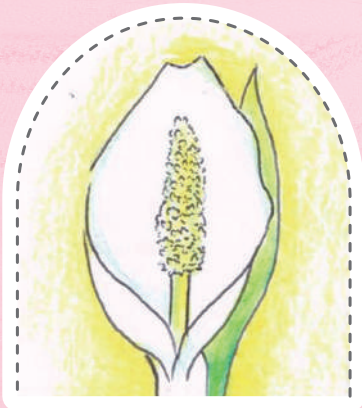
平野家のお墓



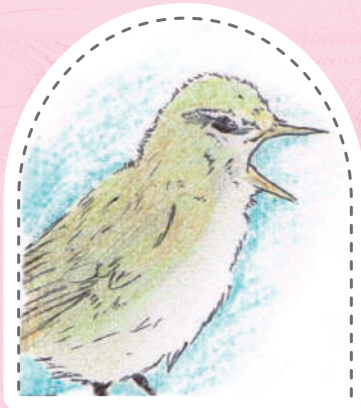
うれしかったこと  
感動したこと



さかな



ミスバショウ



とり



むし



おぜぬまビンゴに出てくる動植物、  
ポイントを一部ご紹介します。  
尾瀬学習のふり返しにお使いください。



### ひうちがたけ (燧ヶ岳)

東北以北で最も高い山です。過去に何度もふん火したことがある火山で、ふん火によって周辺の川をせき止めたことで、尾瀬ヶ原や尾瀬沼などが生まれました。

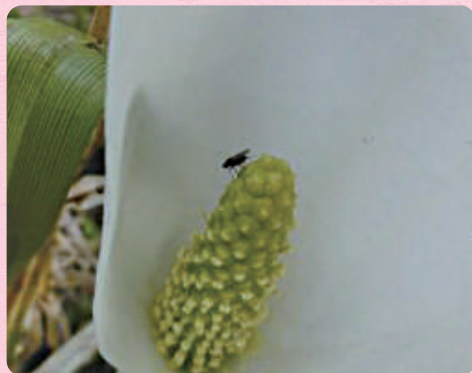


### ミズバショウと虫

尾瀬ではたくさんのお花を見ることができます。それは、実は虫たちのおかげです。虫たちが「花粉」を運んでくれることで、お花は実を付け、たくさんのお花を咲かせることができます。

植物によって花粉を運ぶ虫が違うのですが、ミズバショウはハエなどに花粉を運んでもらっています。

お花と虫は、切っても切れない関係なのです。



### 平野家のお墓

大江湿原には、尾瀬を守るためにさまざまな活動をされた人たちのお墓や記念碑があります。

尾瀬を守るための活動を行い、その結果尾瀬は「日本の自然保護運動発祥の地」と言われるようになりました。私たちも先人たちが残した美しい尾瀬をこれからも守っていきましょう。



### とり

森や湿原、水辺などの環境ごとに色々な鳥が生活しています。また、尾瀬沼や尾瀬ヶ原は、特に水鳥の生息地として大切な場所として「ラムサール条約」に登録されています。

尾瀬の自然のすばらしさは、世界にみとめられているのです。

### 体験

### 尾瀬のにおいはどうでしたか？

森の木々、小さなお花、雨上がりなど、たくさんのおいに出会えたのではないのでしょうか。「おい」は、自然をより楽しくさせるものです。